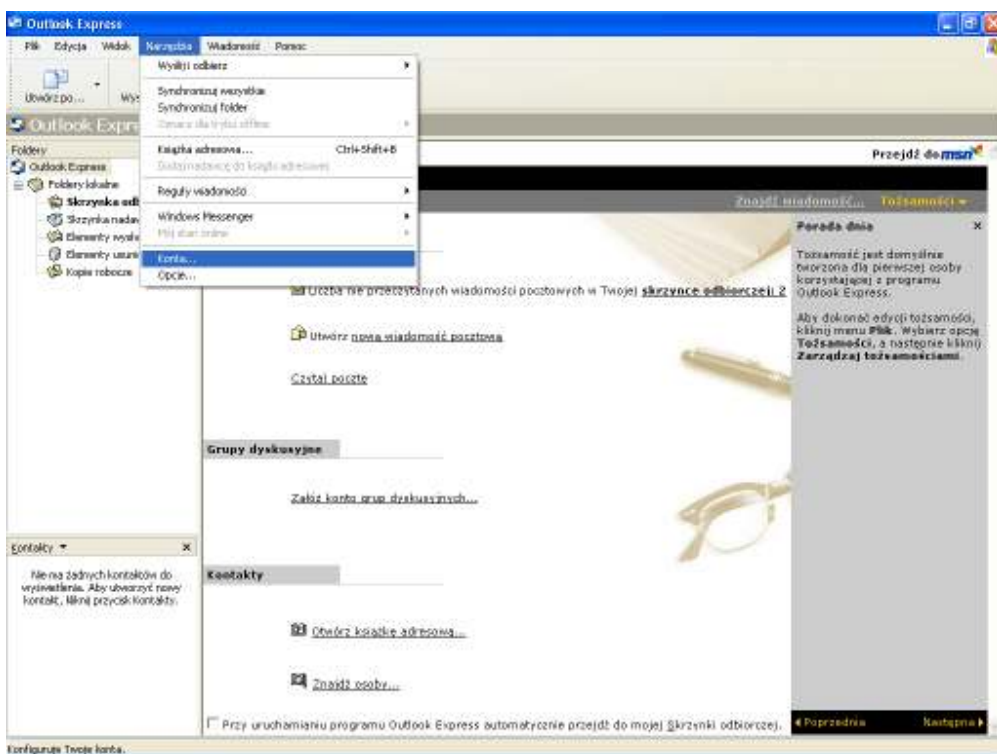
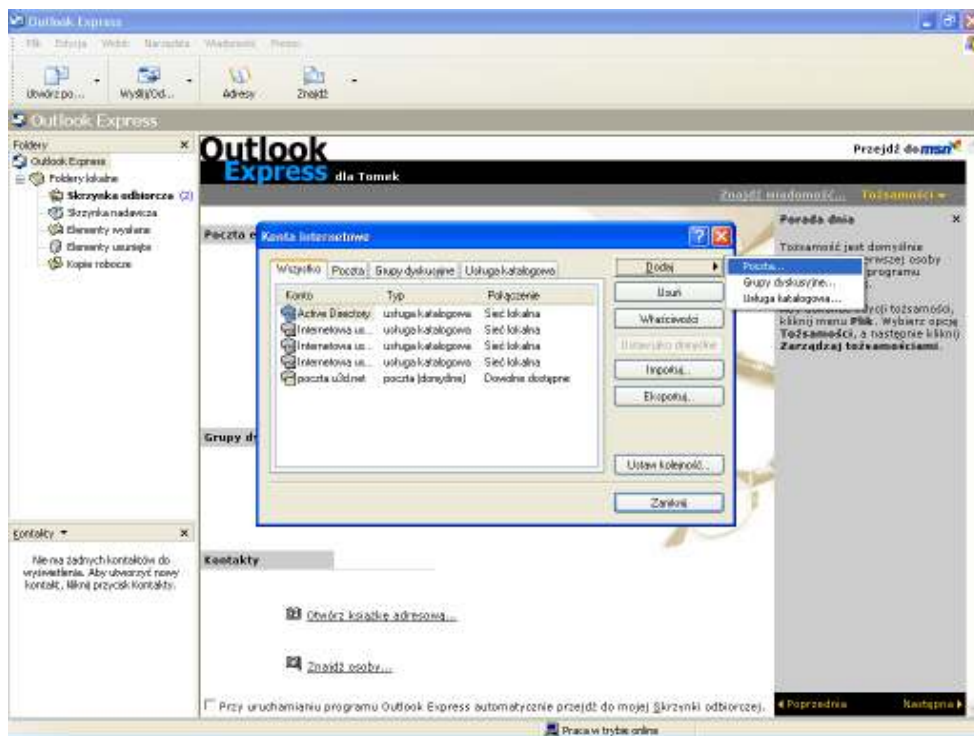


Konfiguracja skrzynki pocztowej w programie MS Outlook Express



Krok 1

Uruchamiamy program Outlook Express. Wybieramy z menu Narzędzia opcję Konta.



Krok 2

W oknie Konta internetowe wybieramy Dodaj i Poczta.

Kreator połączeń internetowych

Imię i nazwisko

W wysyłanej przez Ciebie wiadomości, w polu Od, będzie pojawiać się Twoja nazwa. Wpisz nazwę, która ma się pojawiać.

Nazwa wyświetlana:

Na przykład: Jan Kowalski

< Wstecz Dalej > Anuluj

Krok 3

W oknie Kreatora połączeń internetowych wpisujemy nazwę użytkownika konta,

Kreator połączeń internetowych

Internetowy adres e-mail

Twój adres e-mail jest adresem, na który inne osoby będą wysyłały do Ciebie wiadomości e-mail.

Adres e-mail:

Na przykład: osoba@microsoft.com

< Wstecz Dalej > Anuluj

adres e-mail,

Kreator połączeń internetowych

Nazwy serwerów e-mail

Moją pocztę przychodzącą obsługuje serwer: POP3

Serwer poczty przychodzącej (POP3, IMAP lub HTTP):
poczta.u3d.net

Serwer SMTP jest używany do obsługi wychodzącej poczty e-mail.
Serwer poczty wychodzącej (SMTP):
poczta.u3d.net

< Wstecz Dalej > Anuluj

oraz serwery poczty przychodzącej i wychodzącej.

Kreator połączeń internetowych

Logowanie poczty internetowej

Wpisz nazwę konta oraz hasło podane przez Twojego usługodawcę internetowego.

Nazwa konta: jan.kowalski

Hasło:

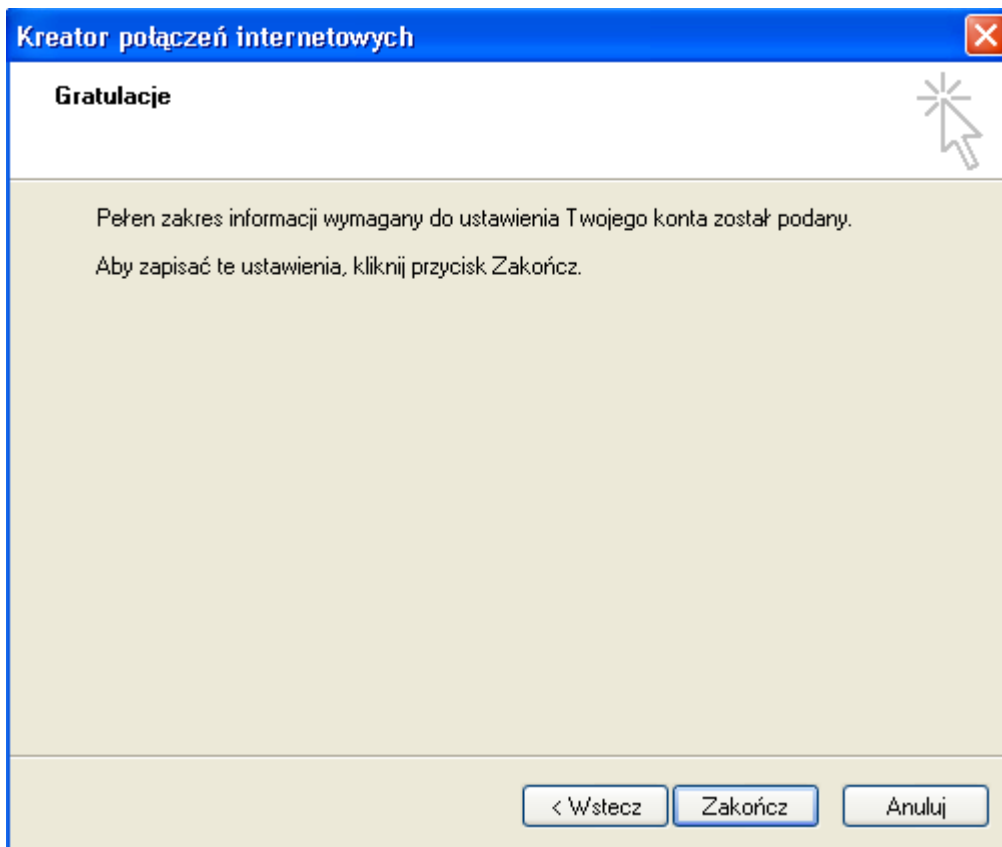
Zapamiętaj hasło

Jeżeli Twój usługodawca internetowy wymaga używania bezpiecznego uwierzytelniania hasła przy dostępie do Twojego konta pocztowego, zaznacz pole „Logowanie przy użyciu bezpiecznego uwierzytelniania hasła”.

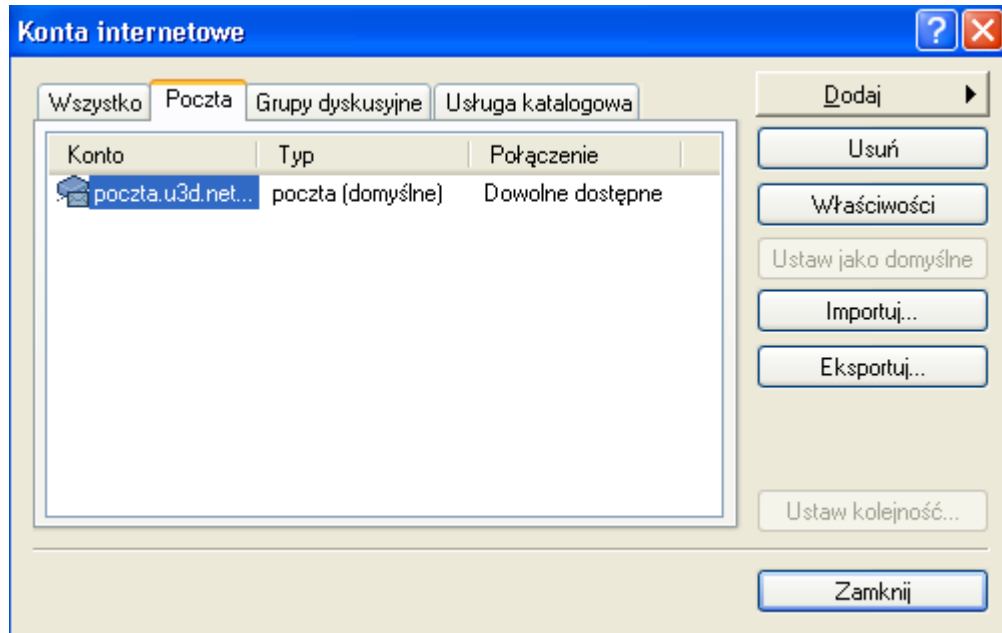
Logowanie przy użyciu bezpiecznego uwierzytelniania hasła

< Wstecz Dalej > Anuluj

Jako nazwę konta należy podać przedrostek (nazwa konta przed znakiem @) oraz hasło dla konta.

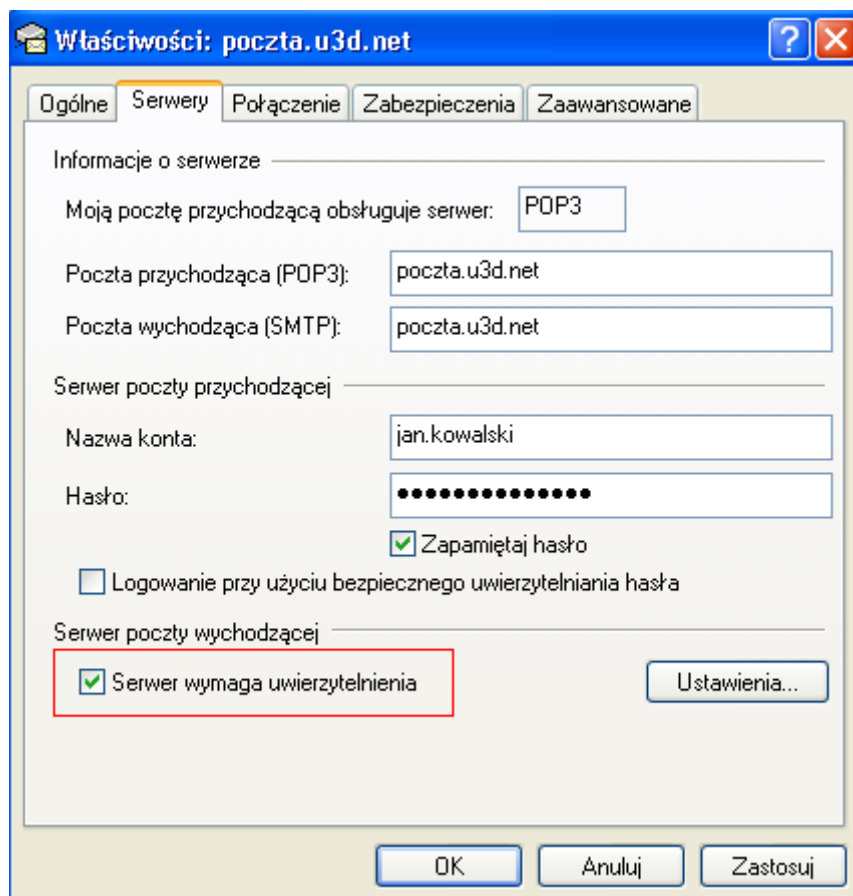


Po wprowadzeniu ustawień zapisujemy ustawienia wybierając **Zakończ**.



Krok 4

W oknie **Konta internetowe** zaznaczamy konto i wybieramy **Właściwości**.



Krok 5

W oknie **Właściwości** wybieramy zakładkę **Serwery** i zaznaczamy pole **Serwer wymaga uwierzytelnienia**. Zatwierdzamy wybór. Konto jest gotowe do odbierania i wysyłania poczty.